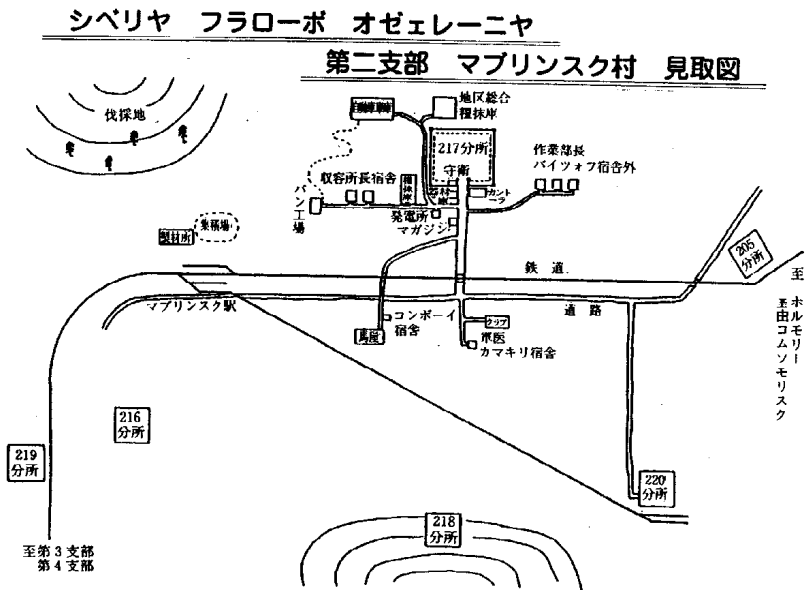


Ⅶ 付 表

アンケート調査に際し、当時の第217及び第220分所の近郊見取図、収容所建物の構造図等の提供を受けたので参考までに掲載する。



第5地区 (ホルモリー地区)

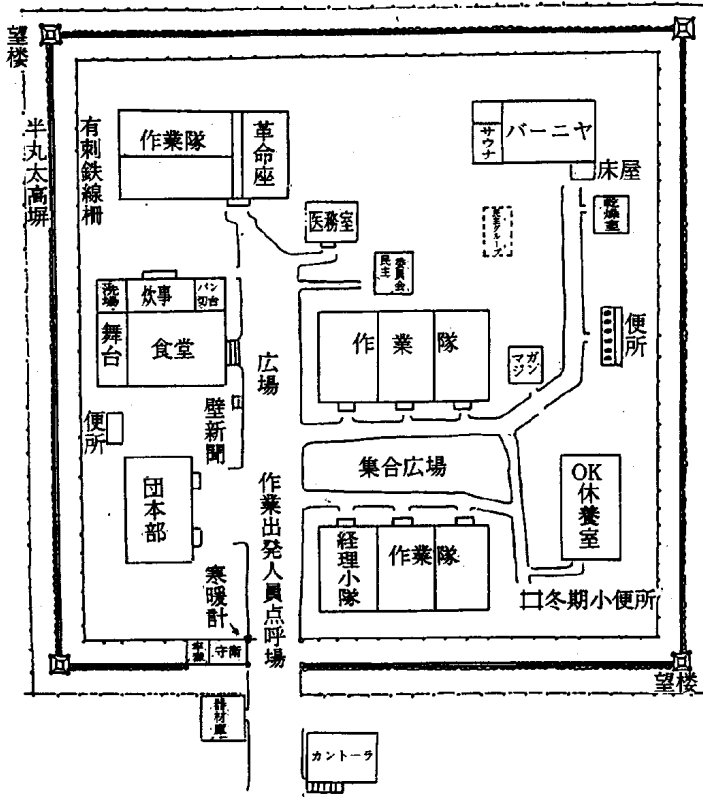
第2支部
217分所見取図

(第150大隊)

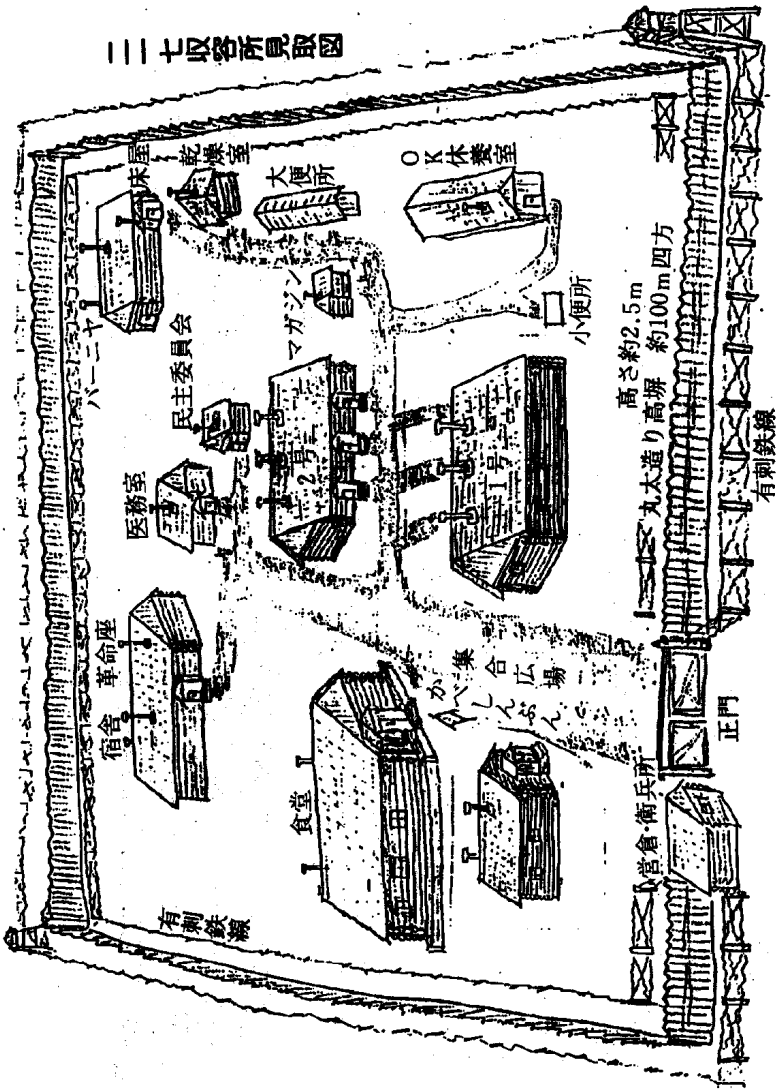
編成時 1,000名

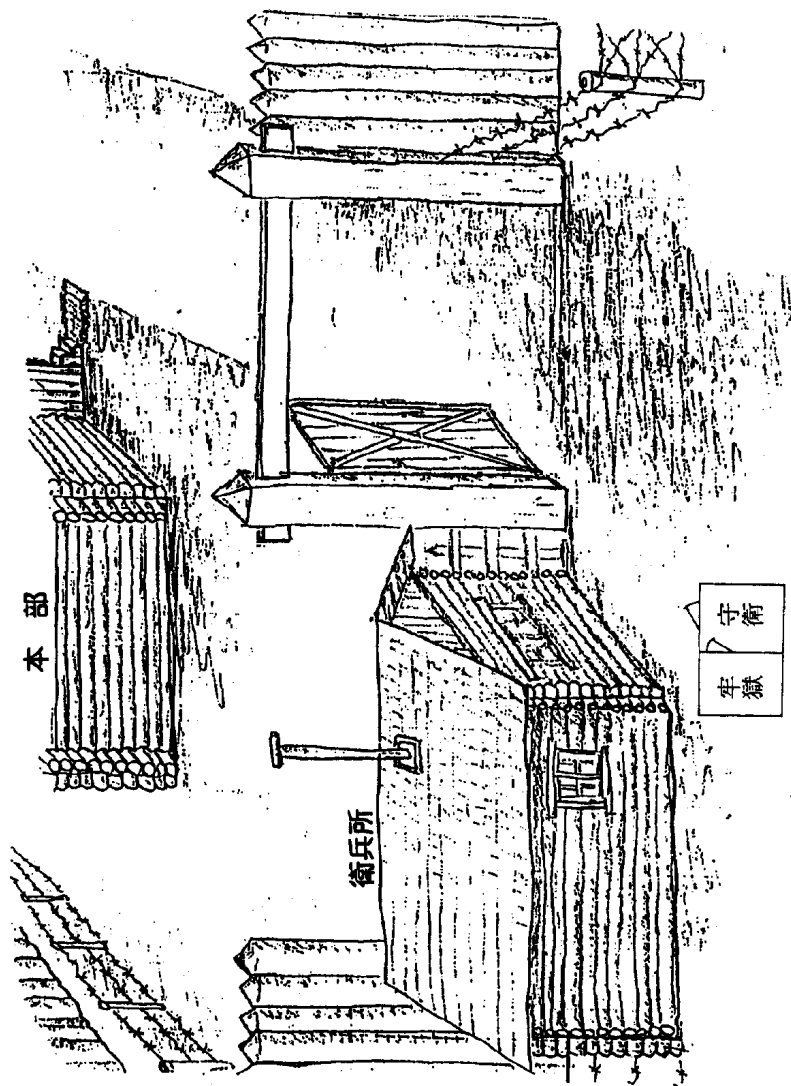
捕虜給養基準 (1日のグラム量)

種類	将校	下士官・兵
くろパン	300	350
こくもつ	400	450
にく	100	50
さかな	60	150
どうぶつ油	15	—
しょくぶつ油	—	15
やさい	600	800
さとう	18	18
しお	20	20
茶	3	3
たばこ	10	5
せんたくせっけん	200 ^(月)	200 ^(月)

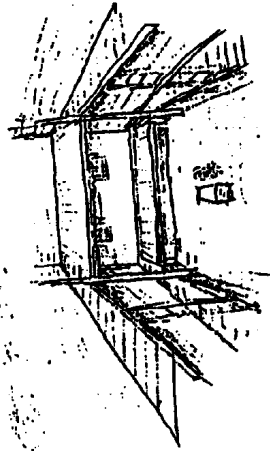
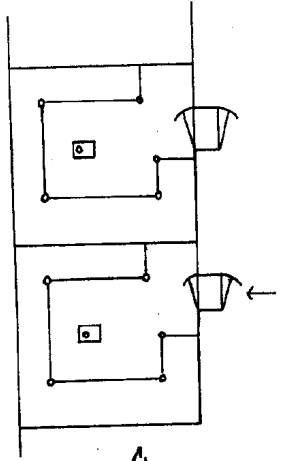
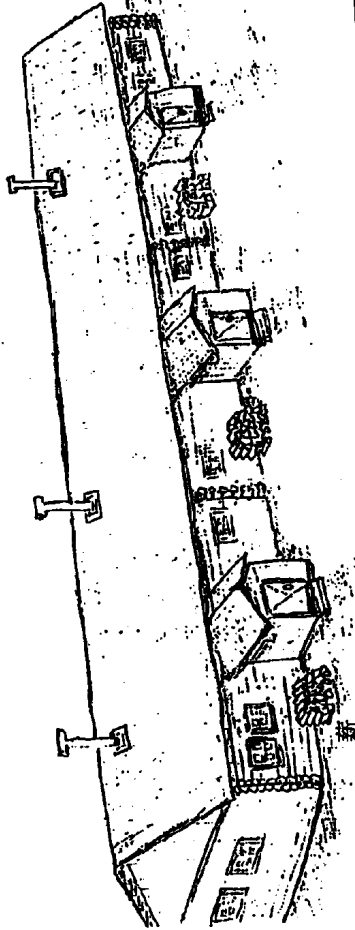


二七収容所見取図

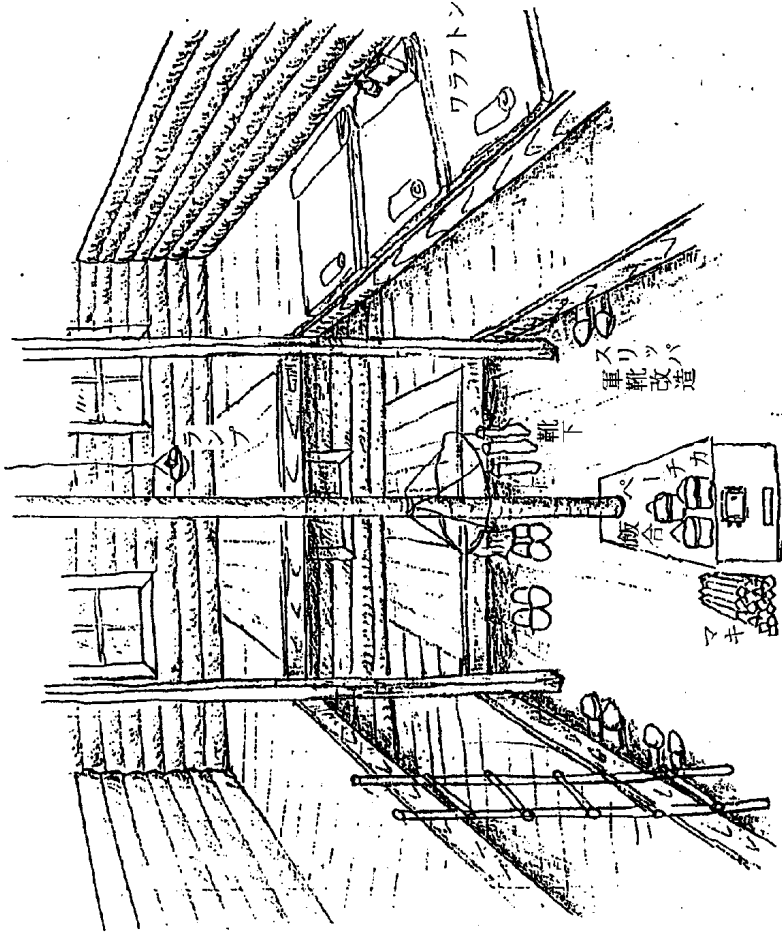




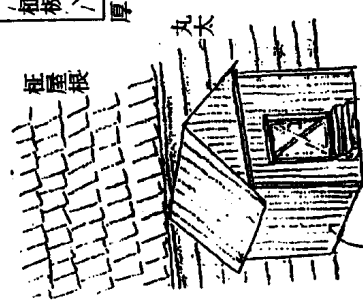
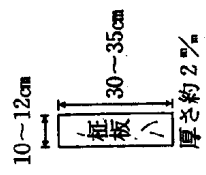
1~2号宿舍



室内

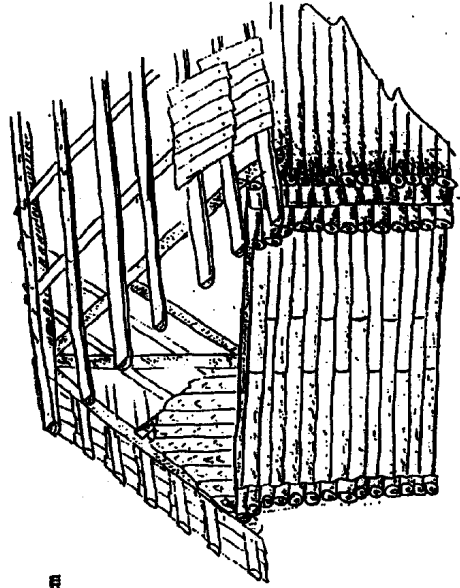


構造図

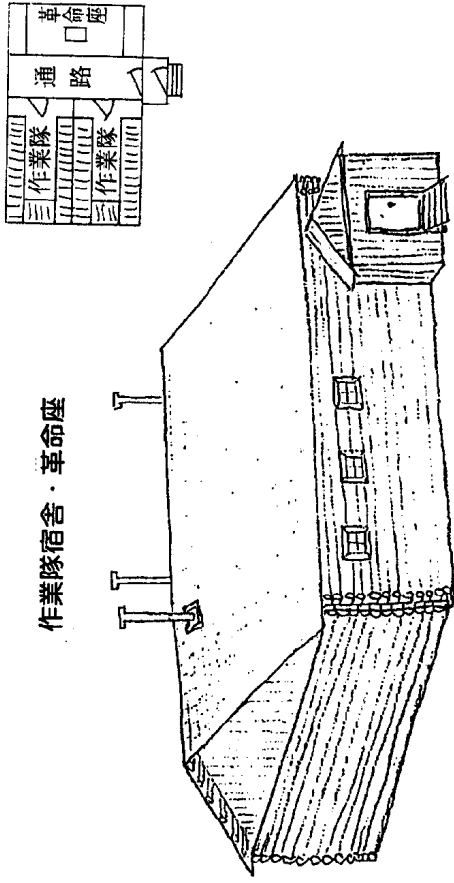


この部屋で雪を
 払い落して部屋に入る

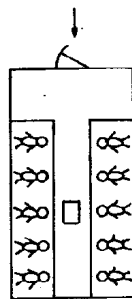
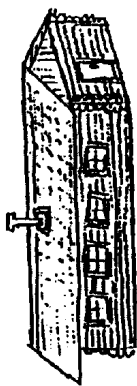
屋根、壁共
 板造り



作業隊宿舎・革命座



O.K 休養室



本部

